

В Курскую область приходит зима, но температура воздуха колеблется от плюсовой до минусовой. Водоёмы начинают покрываться льдом, но он ещё тонкий и очень опасный.

Для вас – информация о мерах безопасности.

Просим вас соблюдать правила поведения и не оставляйте детей у воды без присмотра.

Где самый непрочный лёд ?

- В устьях рек и притоках
- В местах быстрого течения, бьющих ключей и стоковых вод



Центр
Управления
Регионом
Курская область

Часть 1



Часть 2

Самый непрочный лёд

- Рядом с водной растительностью, деревьями и камышом
- Рядом с промышленными предприятиями



У надёжного льда зеленоватый или синеватый оттенок



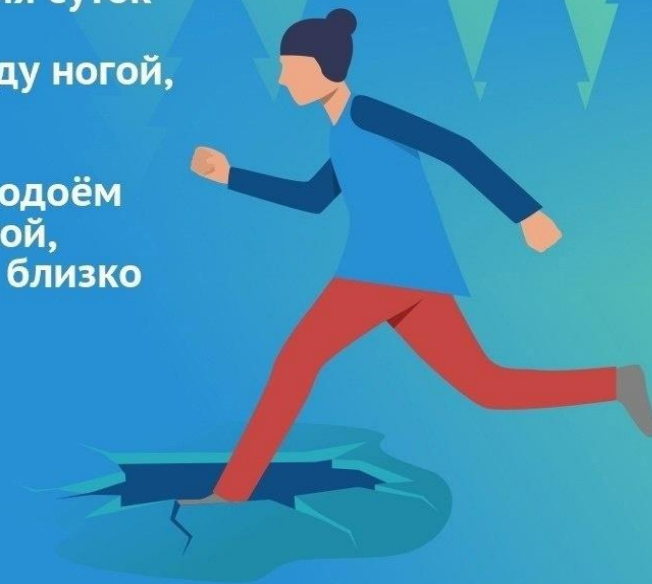
Желтоватый
и матово-белый
лёд – опасен!

НА ЛЬДУ НЕЛЬЗЯ

Часть 1



- Выходить на лёд в тёмное время суток
- Стучать по льду ногой, палкой и т.д.
- Переходить водоём по льду группой, передвигаясь близко друг к другу



ПОД ВАМИ ЗАТРЕЩАЛ ЛЁД ?

- ⓘ Не бегите
- ⓘ Не делайте резких движений
- ⓘ Медленно и плавно лягте на лёд
- ⓘ Ползите в том направлении, откуда пришли

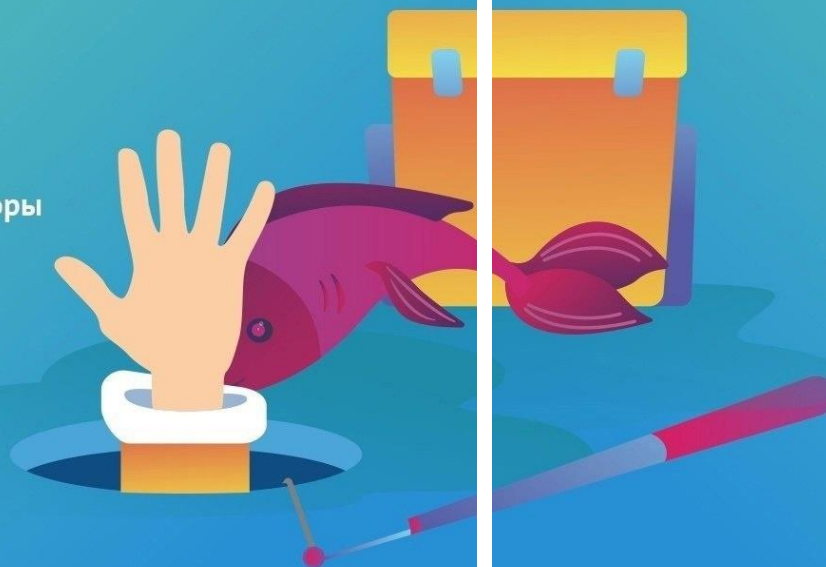


ЕСЛИ ВЫ ПРОВАЛИЛИСЬ ПОД ЛЁД

Часть 1



- Не тратьте силы на лишние движения
- Широко раскиньте руки, чтобы увеличить площадь опоры
- Громко зовите на помощь



ЕСЛИ ВЫ ПРОВАЛИЛИСЬ ПОД ЛЁД

Часть 2

- Избавьтесь от лишней тяжести (рюкзак, сумка и т.п.), скиньте обувь
- Осторожно, боком или грудью, навалитесь на край полыньи
- Ногами упритесь в противоположный край льда
- Выбравшись, откатитесь боком в сторону, откуда пришли
- Ползите к берегу

Увидели, что кто-то ПРОВАЛИЛСЯ ПОД ЛЁД ?

Часть 1

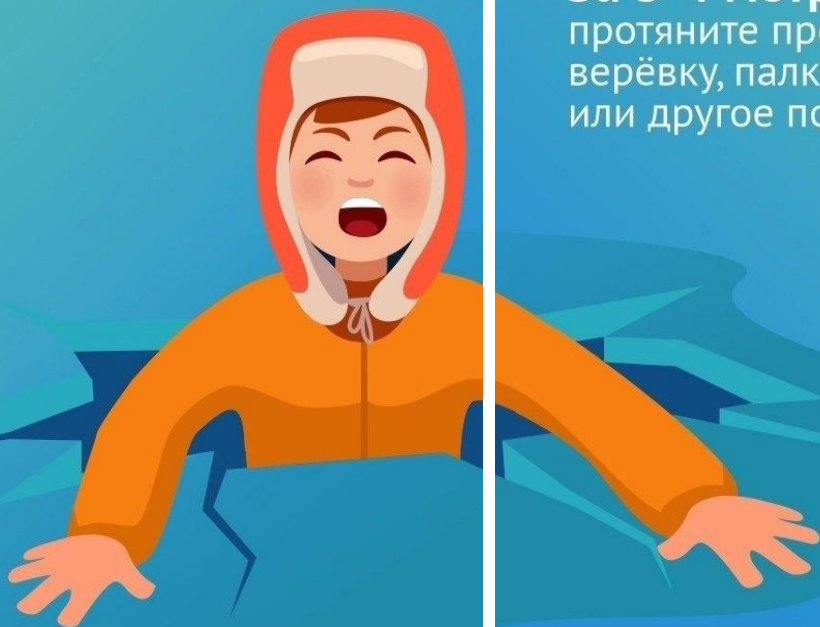


Зовите на помощь
окружающих и звоните

 **112**

Подползайте
по-пластунски
(НЕ К КРАЮ ПОЛЫНИ)

Будьте максимально
осторожны



Увидели, что кто-то ПРОВАЛИЛСЯ ПОД ЛЁД ?

Часть 2



За 3-4 метра
протяните провалившемуся
верёвку, палку, доску, шарф
или другое подручное средство

! ВАЖНО

Подавать
пострадавшему
руку опасно

т.к. нагрузка на лёд возрастёт,
и вы сами рискуете провалиться